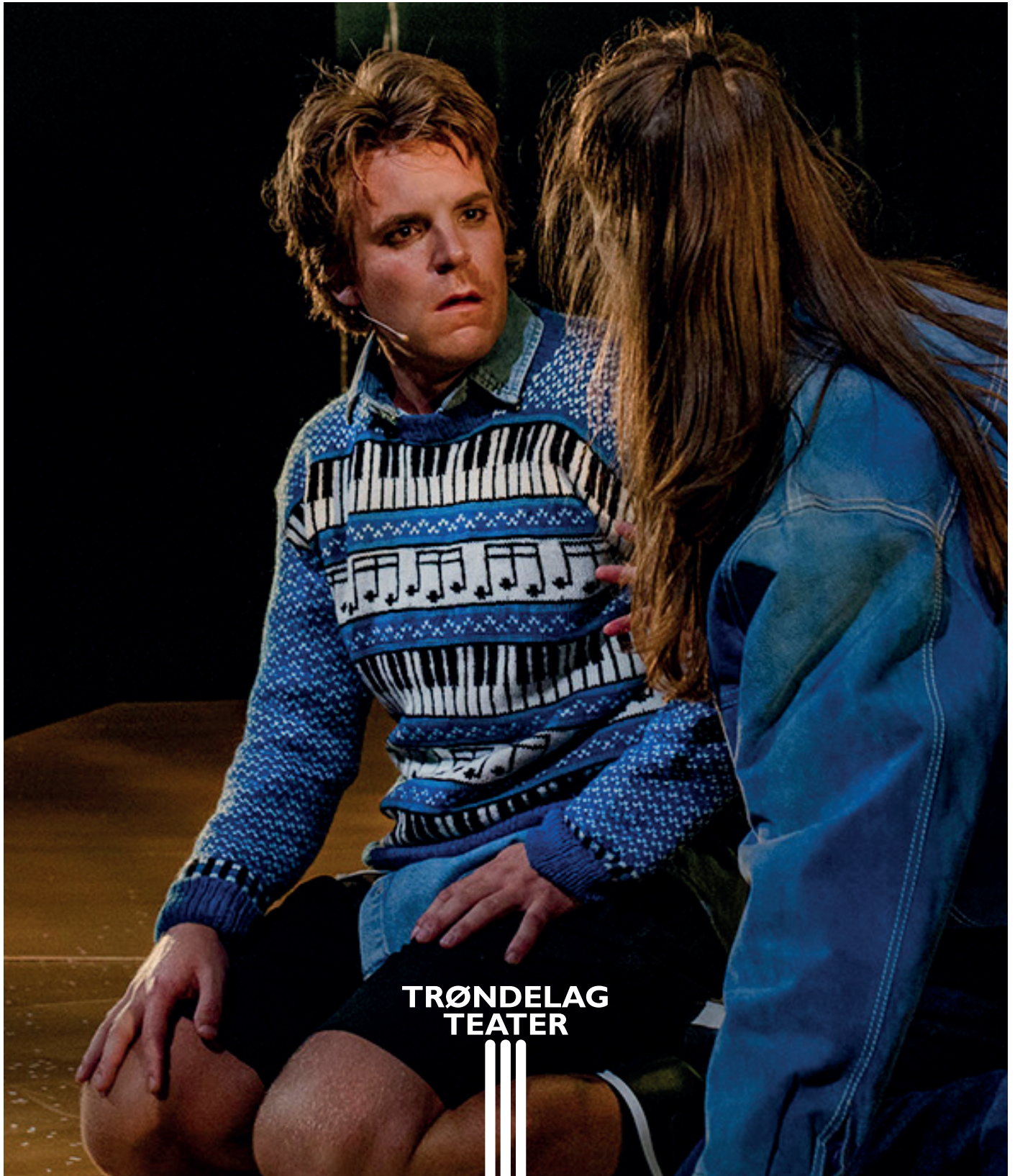


Så som i himmelen-genseren

Herregenser med isydde ermer



**TRØNDELAG
TEATER**



Herregenser med isydde ermer

Størrelse:

(XS) S (M) L (XL) XXL (XXXL)

Plaggets mål:

Overvidde: (90) 96 (104) 110 (121) 127 (130)

Hel lengde: (67) 68 (69) 70 (71) 72 (73)

Erlengde: (51) 51 (52) 53 (54) 55 (55)

Garn:

SISU (80% ull, 20% nylon) fra Sandnes garn

Garnmengde:

Inkblå: fargenr. 6063, (300) 300 (350) 400 (450) 500 (550) gram.

Petrol: fargenr. 6553, 50 gram i alle str.

Hvit: fargenr. 1002, 150 gram i alle str.

Sort: fargenr. 1099, 100 gram i alle str.

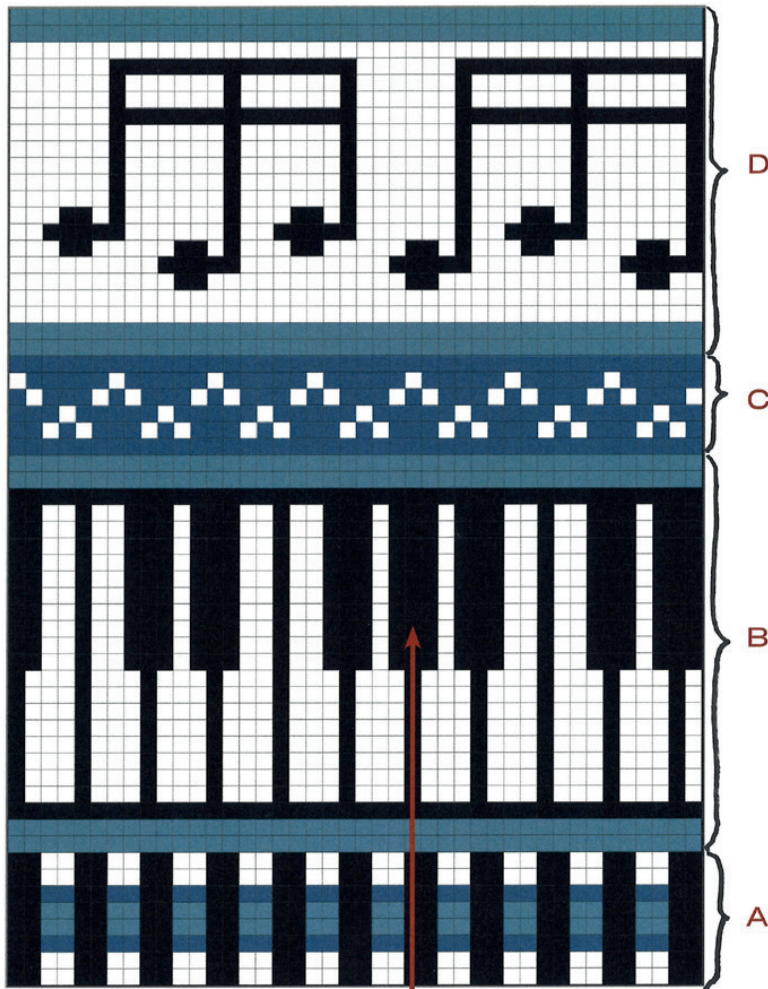
Pinner:

Str. 2,5 og 3, både rundpinne og strømpepinner

Strikkeshasthet:

26 masker på pinne 3, gir 10 cm

Mønsteret er utarbeidet av Maren Jønland Skorem



Midt



For- og bakstykket:

Legg opp (234) 250 (270) 286 (314) 330 (338) masker med inkblå på rundpinne 2,5,

og strikk (5) 5 (5) 6 (6) 6 (6) cm vrangbord rundt en rett, en vrang. Skift til rundpinne nr 3.

Sett ett merke i hver side med (117) 125 (135) 143 (157) 165 (169) masker til hver del.

Strikk diagram A.

Før du strikker diagram B; regn deg ut fra diagrammets midt foran, slik at mønsteret blir sentrert.

Strikk diagrammene i denne rekkefølgen til du når 15 omg før ferdig lengde: A-C-D-C-B-C osv.

Ferdig lengde: (67) 66 (68) 70 (70) 72 (72).

Viktig at det avsluttes med et helt diagram.

Når det gjenstår 15 omg, settes de midterste (19) 19 (21) 21 (23) 23 (25) m på en egen pinne.

Strikk diagram C frem og tilbake,

og fell ytterligere mot halsen i begynnelsen av hver pinne 4, 3, 2, 2, 1, 1, 1 masker.

Fell av de resterende maskene.

Ermer:

Legg opp (66) 66 (68) 70 (70) 72 (72) masker med inkblå på pinne 2,5.

Strikk (5) 5 (5) 6 (6) 6 (6) cm rundt i vrangbord, 1 rett og 1 vrang. Skift til pinne 3.

Sett ett merke rundt første og siste maske på omgangen.

Strikk diagram A. Resten av ermet strikkes i diagram C.

Deretter øk 1 maske på hver side av merket, det vil si to masker økt på omgangen.

Gjenta økningen hver (2) 2 (2) 1,5 (1,5) 1,5 (1,5) cm til i alt (110) 114 (118) 122 (128) 134 (140).

Strikk til ermet måler (51) 51 (52) 53 (54) 55 (55) cm.

Vreng ermet og strikk 5 pinner glattstrikk frem og tilbake til belegg, fell av.

Strikk ett til erme på samme måte.

Montering:

Sy tette maskinsømmer på hver side tilsvarende ermets bredde, og klipp opp mellom sømmene.

Sy sammen skuldर्सømmene.

Sy i ermene, og legg til belegget på vrangen med løse sting.

Halskant:

Strikk opp 1 maske i hver maske/pinne rundt halsen med inkblå på pinne 2,5.

ca. (108) 110 (112) 114 (116) 118 (120) m.

Strikk 7 cm vrangbord rundt, 1 rett og 1 vrang.

Fell av i vrangbord. Brett kanten dobbelt, og sy til med løse sting på vrangen.

Fest alle løse tråder.